

KEINATH ESD-Schutz

Personen- Ausstattung



Premium-
Arbeitskleidung,
Berufsschuhe
und Zubehör

ESD Arbeitskleidung Berufsschuhe und Zubehör

Mäntel, Jacken, Pullover
Sweat-, Polo-, & T-Shirts
Schal, Hauben
Handschuhe
Ausweistaschen

Berufs- und Sicherheits-
schuhe
Überschuhe
Fersenbänder
Klebmatte

Handgelenkbänder
Anschlusskabel
Werkzeug- & Service-Kit

www.esd-ausstattung.de

Bei großen Herstellern von Qualitätselektronik im Einsatz: Messmethode KEINATH SEM 3000

Sichere Messung von ESD-Arbeitskleidung

SEM 3000®

Elektrostatiches Entlademessgerät

Das SEM 3000® wurde konzipiert um das Ladungsabbauverhalten (DECAY) von EPA-tauglicher Arbeitskleidung zu messen. Der Messaufbau simuliert weitestgehend Wirklichkeitsverhältnisse von getragener Arbeitskleidung. Durch einstellbare Start-Stopp-Schwellen wird die benötigte Entladezeit für die Spannungsdifferenz gemessen.

Erweiterungskit Begehtest (Walking Test):

Die letztendlich sichere Aussage ob das vorhandene Schuh-Boden-System geeignet ist gibt der Begehtest.

Das SEM 3000® in Verbindung mit der Handelektrode und dem A/D-Wandler dient zur Messung der Personenaufladung gemäß IEC DIN EN 61340-4-5.



Eine Entwicklung von KEINATH Electronic

Anordnung zur Messung des Ladungsabbauverhaltens (DECAY) von EPA-tauglicher Arbeitskleidung

Die Beschreibung des SEM 3000® Elektrostatiches Entlademessgerät finden Sie ab Seite 64

Für weitere Informationen sprechen Sie bitte mit unserer Systemberatung



ESD-Arbeitskleidung

Der erste Eindruck ist entscheidend - Repräsentative Arbeitskleidung

- Qualitativ hochwertige Arbeitskleidung „Made in Europe“
- Firmenlogo nach Ihren Wünschen angebracht
- Perfekt auf Ihren Bedarf und Ihre Einsatzbereiche zugeschnitten

Die ESD-Arbeitskleidung verhindert Aufladungen und elektrostatische Felder am Arbeitsplatz.

Vorhandene Ladung von der Straßenkleidung wird abgeschirmt. IEC DIN EN 61340-5-1 schreibt einen Oberflächenwiderstand von $R_{pp} < 10^{11}$ Ohm vor, eine wichtige Größe ist jedoch die Entladezeit (1000V - 100V in < 2 sec.) und eine Restladung, die nicht mehr als 10V betragen darf.

Für die Entladezeitmessung empfehlen wir die Messmethode KEINATH SEM 3000[®], siehe links und Beschreibung ab Seite 64.

Alle Größen ein Preis:

XXS-4XL erhalten Sie mit KETEX[®] Arbeitskleidung ohne Übergrößenzuschläge

KETEX[®] premium ESD-Kleidung

zeichnet sich durch eine ganz besondere Qualität aus. Durch kontinuierliche Entwicklung neuer Gewebe, moderner Schnitte und hautfreundlicher Materialzusammensetzung bietet sie volle Bewegungsfreiheit und einen hohen Tragekomfort.

Grundgewebe Leitfähige Belltron[®]-Faser (Kohlenstofffaser)

Die Original Belltron[®]-Faser bildet das Herz unserer Kleidung und bringt sicheren und nachhaltigen ESD-Schutz, auch nach vielen Waschvorgängen. Die Faser hat einen Durchmesser von ca. $5-9\mu\text{m}$. Es werden 1.000 - 24.000 Einzelfasern zu einem Filamentgarn (Endlosfasern) zusammengefasst und aufgespult. Belltron[®]-Fasern weisen hervorragende ESD-Eigenschaften sowie ausgezeichnete physikalische Eigenschaften vor.

Der elektrische Widerstand (Ohm-cm): $10^5 - 10^6$ Ohm

GreenLine

Neben der leitfähigen Belltron[®]-Faser setzen wir in unseren T-Shirts, Poloshirts, Sweatjacken und auch Sweatshirts eine einzigartige Materialzusammensetzung mit 100% Naturfaser ein.

Diese ist ökologisch vertretbar und umweltfreundlich, für absolute Premium ESD-Kleidung vom feinsten mit einem bisher unerreichten Tragekomfort!



Ihre premium ESD-Arbeitskleidung

Welches KETEX Modell passt zu Ihrem Unternehmen:

Die wichtigste Aufgabe einer Corporate-Fashion-Kollektion ist, die Persönlichkeit Ihres Unternehmens zu repräsentieren. Sie muss zu den Mitarbeitern und zu Ihrem Unternehmen passen.

Bevorzugen Sie dezente Kleidung oder möchten Sie Aufmerksamkeit gewinnen, gerne beraten wir Sie individuell.



Qualität auf die man sich verlassen kann.

Alle unsere Teile haben wir geprüft, gemessen und getestet.

Qualität und Verarbeitung unserer Arbeitskleidung

Die hochwertige Verarbeitung unserer leiffähigen Nähte stellt eine zuverlässige Verbindung zwischen Ärmel und Korpus sicher.

Die Arbeitsmäntel sind mit Druckknöpfen in einer verdeckten Knopfleiste ausgestattet und sie verfügen über eine aufgenähte Brust- und zwei aufgenähte Seitentaschen.

Shirts und Sweatjacken werden mit hochwertigen Reißverschlüssen und Knöpfen versehen. Außerdem werden alle Kleidungsstücke mit einem gestickten ESD-Zeichen ausgeliefert.



Rückmeldungen unserer Kunden bestätigen,

bei der Entwicklung unserer neuen premium ESD-Bekleidungskollektionen haben wir das Ziel erreicht, eine echte Benchmark in der Welt der ESD-Arbeitskleidung zu setzen! Lesen Sie hier einige Erfahrungen und Zitate unserer Kunden!

„Der Tragekomfort von der Arbeitskleidung KETEX GreenLine ist einzigartig!“

„Ich wusste bisher nicht, dass es Arbeitskleidung gibt in welcher ich das Gefühl habe meine private Kleidung zu tragen!“

„Auch nach 100 Wäschen weißt KETEX GreenLine immer noch denselben Tragekomfort wie nach der 1. Wäsche auf. Form und Farbe bleiben unverändert.“

„Ich spüre den KETEX Mantel nicht wenn ich ihn trage!“

„In unserer Fertigung riecht es seit KETEX GreenLine nicht mehr nach Schweiß. Die Modal-Faser ist goldwert!“

„Das Preis-Leistungsverhältnis ist wirklich super!“

Spitzen
Qualität!

Super

KETEX® GreenLine Poloshirt

Leichte, schicke und präsentable Shirts mit guter ergonomischer Passform. Durch die Materialzusammensetzung überzeugt die Shirt-Kollektion mit einem besonders angenehmen Griff. Darüber hinaus zeichnen sich die Shirts durch den Einsatz einer reinen Naturfaser aus und bieten daher ein angenehmes Tragegefühl.

- Flächengewicht ca. 150g/qm
- Mit leitfähigen Belltron®-Fasern
- Typischer Oberflächenwiderstand: R_{p-p} 10^6 bis 10^9 Ohm
- Grundgewebe 48% Baumwolle, 48% Modal und 4% Belltron®
- **XXS-4XL ohne Übergrößenzuschläge**

KETEX®
premium ESD-Kleidung

 **GreenLine**

Keine
Geruchsbildung
durch Polyester Verzicht

KETEX® Damen- und Herren-Poloshirt

- Pololeiste mit Knopfverschluss
- Brusttasche links
- Leitfähiger Polokragen teils in Kontrastfarbe
- Moderne Shirltlänge
- ESD-Logo auf linkem Oberarm

Einzigartig
in der Welt der
ESD-Kleidung



KETEX®-Kollektion - kurzarm

Artikelnummer	Farbe	Größe
130-05010-77	weiß	XXS-4XL
130-05020-77	schwarz	XXS-4XL
130-05031-77	navy	XXS-4XL
130-05033-77	grau/marine	XXS-4XL
130-05034-77	kobaltblau/grau	XXS-4XL
130-05060-77	grau	XXS-4XL



KETEX®-Kollektion - langarm

Artikelnummer	Farbe	Größe
130-05120-77	schwarz	XXS-4XL
130-05134-77	kobaltblau/grau	XXS-4XL

Weitere Langarm-Varianten sind auf Anfrage erhältlich!

Bitte geben Sie die gewünschte Größe auf Ihrer Bestellung an
Beispiel: Artikelnummer 130-05020-77/S für Poloshirt Farbe: schwarz Größe: S

KETEX® GreenLine T-Shirt

Leichte, schicke und präsentable Shirts mit guter ergonomischer Passform. Durch die Materialzusammensetzung überzeugt die Shirt-Kollektion mit einem besonders angenehmen Griff. Darüber hinaus zeichnen sich die Shirts durch den Einsatz einer reinen Naturfaser aus und bieten daher ein angenehmes Tragegefühl.

- Flächengewicht ca. 150g/qm
 - Mit leitfähigen Belltron®-Fasern
 - Typischer Oberflächenwiderstand: R_{p-p} 10^6 bis 10^9 Ohm
 - Grundgewebe 48% Baumwolle, 48% Modal und 4% Belltron®
- **XXS-4XL ohne Übergrößenzuschläge**

Keine Geruchsbildung durch Polyester Verzicht



KETEX® Damen- und Herren-T-Shirt

- Bequeme Halsweite
- Moderne Shirtlänge
- Brusttasche links
- ESD-Logo auf linkem Oberarm

Einzigartig in der Welt der ESD-Kleidung



KETEX®-Kollektion - kurzarm

Artikelnummer	Farbe	Größe
130-06010-77	weiß	XXS-4XL
130-06020-77	schwarz	XXS-4XL
130-06031-77	navy	XXS-4XL
130-06034-77	kobaltblau/schwarz	XXS-4XL
130-06060-77	grau/schwarz	XXS-4XL

Bitte geben Sie die gewünschte Größe auf Ihrer Bestellung an
Beispiel: Artikelnummer 130-06020-77/S für T-Shirt Farbe: schwarz Größe: S



Sticketiketten für Ihr Firmenlogo und Namensetiketten für Ihre Mitarbeiter fertigen wir nach Ihrer Vorgabe. Sprechen Sie mit uns.



Individuelle Anprobesätze zu unserer ESD-Arbeitskleidung stellen wir Ihnen auf Anfrage gerne leihweise zur Verfügung.

KETEX® GreenLine Sweatshirt und Sweatjacke

Mit unseren Sweatshirts und Sweatjacken bieten wir Ihnen eine Alternative zu den Arbeitsmänteln. Die Stoffqualität und die passgenauen Schnitte ermöglichen eine hohe Bewegungsfreiheit. Die Modalfaser macht KETEX® im Bereich der ESD-Arbeitskleidung einzigartig und garantiert hierdurch einen besonders hohen Tragekomfort. Sie ist angenehm weich und bleibt es auch nach vielen Wäschen!

- Mit leitfähigen Belltron®-Fasern
- Typischer Oberflächenwiderstand: R_{p-p} 10^6 bis 10^9 Ohm
- Grundgewebe 48% Baumwolle, 48% Modal und 4% Belltron®
- **XXS-4XL ohne Übergrößenzuschläge**

Keine
Geruchsbildung
durch Polyester Verzicht

KETEX®
premium ESD-Kleidung

 **GreenLine**

KETEX® Damen-und Herren-Sweatshirt

- 1-farbig
- Rundhalsausschnitt
- Langarm mit Ärmelbündchen aus Ripp
- Saum und Ärmelbund mit Leitgarn
- ESD-Stickemblem auf dem linken Oberarm
- Flächengewicht ca. 300g/qm

KETEX®-Kollektion - langarm

Artikelnummer	Farbe	Größe
130-03034-77	kobaltblau	XXS-4XL

Einzigartig
in der Welt der
ESD-Kleidung



Greenline - Modalfaser (Naturfaser)

Die Modalfaser kommt 100% aus der Natur, sie wird aus Buchenholz gewonnen. Die Herstellung ist ökologisch vertretbar, umweltfreundlich und entspricht dem Prinzip der Nachhaltigkeit. Die Modalfaser ist der Viskosefaser sehr ähnlich, doch durch verschiedene Spinnverfahren weist die Modalfaser höhere Faserfestigkeiten und verbesserte Fasereigenschaften auf: sie ist elastisch, strapazierfähig, formbeständig, hat eine hohe Festigkeit, besitzt eine hohe Feuchtigkeitsaufnahme, trocknet sehr schnell, ist knitterarm und daher sehr pflegeleicht.

KETEX® Damen- und Herren-Sweatjacke

- 1-farbig
- Umlegekragen aus Ripp
- Reißverschluss farblich angepasst
- 2 Seitentaschen
- Langarm mit Ärmelbündchen aus Ripp
- Saum, Ärmelbund und Kragen mit Leitgarn
- ESD-Stickemblem auf dem linken Oberarm
- Flächengewicht ca. 300g/qm

- **XXS-4XL ohne Übergrößenzuschläge**

KETEX®-Kollektion - langarm

Artikelnummer	Farbe	Größe
130-04020-77	schwarz	XXS-4XL
130-04034-77	kobaltblau	XXS-4XL



Bitte geben Sie die gewünschte Größe auf Ihrer Bestellung an
Beispiel: Artikelnummer 130-03034-77/S für Sweatshirt Farbe: kobaltblau Größe: S

KETEX® Arbeitsmantel und Arbeitsjacke

Arbeitskleidung mit ganz neuem Aussehen und Stil. Das eingesetzte Mischgewebe sorgt für eine gute Konstanz und Funktionalität. Es überzeugt durch seine Qualität und mit perfekter Passform für einen aktiven Arbeitstag.

- Mit leitfähigen Belltron®-Fasern
- Typischer Oberflächenwiderstand: R_{p-p} 10^6 bis 10^9 Ohm
- Grundgewebe 63% Polyester, 33% Baumwolle und 4% Belltron®

Der Mantel, den Sie nicht spüren!

Einzigartige Verarbeitung und geringes Flächengewicht

- **XXS-4XL ohne Übergrößenzuschläge**

KETEX® Damen- und Herrenarbeitsmantel/-Jacke

- Reverskragen
- Vordere Kante mit einseitig verdecktem Druckknopfverschluss
- Langarm mit Druckknopfanschluss zur Regulierung der Ärmellänge
- Eine aufgesetzte Brusttasche links
- Zwei aufgesetzte Seitentaschen
- ESD-Stickemblem auf der rechten Seitentasche
- Flächengewicht ca. 155 g/qm
- Leitfaserraster 5mm



KETEX®-Kollektion - langarm Mantel

Artikelnummer	Farbe	Größe
130-01010-77	weiß	XXS-4XL
130-01020-77	schwarz	XXS-4XL
130-01034-77	kobaltblau	XXS-4XL

KETEX®-Kollektion - langarm Jacke

Artikelnummer	Farbe	Größe
130-02010-77	weiß	XXS-4XL
130-02020-77	schwarz	XXS-4XL
130-02034-77	kobaltblau	XXS-4XL



KETEX® Damen Bundhose

- Gummizug an den Seiten
- Farbe schwarz
- 2 Eingriffstaschen/Beuteltaschen
- Schlitzreissverschluss
- Verstellbare Druckknöpfe an Beinenden
- ESD-Stickemblem

KETEX® Herren Bundhose

- Gummizug an den Seiten
- Farbe schwarz
- 2 Eingriffstaschen/Beuteltaschen, 1 Gesäßtasche
- 1 doppelte Zollstocktasche rechts
- Schlitzreissverschluss
- verstellbare Druckknöpfe an Beinenden
- ESD-Stickemblem

KETEX®-Kollektion - Bundhose

Artikelnummer	Farbe	Ausführung	Größe
130-07120-77	schwarz	Damen	32-54
130-07020-77	schwarz	Herren	38-64



Bitte geben Sie die gewünschte Größe auf Ihrer Bestellung an

Beispiele: Artikelnummer 130-01031-77/S für Arbeitsmantel Farbe: hellblau Größe: S
Artikelnummer 130-07120-77/34 für Damen Hose Farbe: schwarz Größe 34

KETEX® Veredelungsservice

Nach diesem Prozess verwandelt sich ein Kleidungsstück zu etwas ganz Besonderem und Einmaligen. Die Individualisierung von Textilien durch die Veredelung mit Stick und Druck.

- Individuelle Beratung und Betreuung von der Anfrage bis zur Lieferung
- Erstellung und Gestaltung Ihre Motive
- Hochwertige Stick- und Druckverfahren
- Stick: edelste und haltbarste Variante, für alle Textilien geeignet
- Textildruck: verschiedene Varianten, muss auftragsbezogen geprüft werden

Grundsätzlich lässt sich jedes Produkt veredeln. Allerdings sind nicht alle Materialien für alle Veredelungsverfahren gleich geeignet. Eine wichtige Rolle spielen die Materialzusammensetzungen und die Oberflächenstruktur eines Gewebes/Gewirkes bei der Frage welche Technik angewendet werden kann.

Gerne prüfen wir bei Interesse zusammen mit Ihnen welches Verfahren für Ihr Firmenlogo geeignet ist um für Sie das qualitativ und optisch bestmögliche Ergebnis zu erzielen.



KETEX® Individuelle Arbeitskleidung

KEINATH ESD-Bekleidung ist in vielen unterschiedlichen Farbkombinationen erhältlich. Darüber hinaus können wir für Sie in Ihren eigenen Unternehmensfarben fertigen. Erweitert durch unseren Veredelungsservice erhalten Sie dann eine Berufskleidung, die so individuell ist wie Ihr Unternehmen selbst.

Sie bekommen bei uns Qualitätstextilien zu einem Preis-Leistungsverhältnis das stimmt.

Profitieren Sie von fachgerechter Beratung und Service für Ihr individuelles Firmen-Outfit:

Wir beraten Sie gerne und erstellen Ihnen unverbindlich ein passendes Angebot.

- Individuell für Ihr Unternehmen
- Mit leitfähigen Belltron®-Fasern
- Typischer Oberflächenwiderstand: R_{p-p} 10^6 bis 10^9 Ohm



www.esd-schutz.de

KETEX® Schlauchschal

- Höchster Tragekomfort - sehr hoher Wohlfühlfaktor
 - Schlauchschal aus Vlies
 - Länge: ca. 75-80 cm; Breite: ca. 22 cm
 - Mit ESD-Stickemblem
 - 92% Polyester, 8% Belltron
- Typischer Oberflächenwiderstand: R_{p-p} 10^6 bis 10^7 Ohm



KETEX®-Kollektion - Schal

Artikelnummer	Farbe	Länge
130-09987-77	schwarz	61 cm

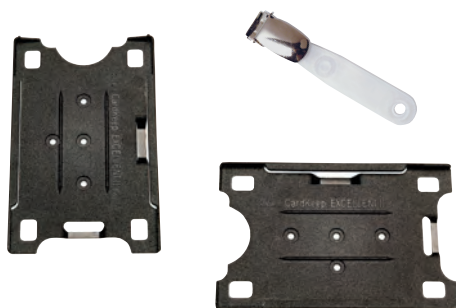


Ausweistaschen

- Clipverschluss
- Scheckkartenformat
- Ableitfähiges PVC
- Kennzeichnung mit ESD-Logo (geprägt)

Typischer Oberflächenwiderstand $R_S = 10^9 - 10^{10}$ Ohm

Artikelnummer	Bezeichnung	VPE
133-10101-11	Ausweistasche	10 Stück



Ausweistaschen für Längs- und Querformat

- Clipverschluss
- Scheckkartenformat
- Leitfähiger Kunststoff
- Im Längs- und Querformat tragbar

Typischer Oberflächenwiderstand $R_S = 10^4 - 10^5$ Ohm

Artikelnummer	Bezeichnung
133-10220-11	Ausweistasche für Längs- und Querformat

Fachkraftfortbildungen ESD-Schutz und Löttechnik

Die Fortbildungen wurden speziell entwickelt um die Anforderungen der Elektronikfertigung bestmöglich zu erfüllen.

siehe Seiten 17 - 22

www.schulung.keinath.info



Hauben - Überschuhe - Handschuhe



Mehrweghaube

- Ableitfähige Mehrweghaube
- Elektrostatisch ableitfähiges Polyester-Gewebe
- Farbe: weiß
- Weitere Farben auf Anfrage
- Typischer Punkt-zu-Punkt-Widerstand $R_{p-p} = 10^7 - 10^9$ Ohm

Artikelnummer	Bezeichnung	VPE
134-10010-11	Mehrweghaube	10 Stück



Mehrweg-Überschuh

Mehrweg-Überschuh

- Ableitfähige Mehrweg-Überschuhe für normale Straßenschuhe
- Obermaterial Polyester-Gewebe.
- Farbe: weiß
- Ableitfähiges Kontaktband
- Laufsohle: ableitfähiges Gummimaterial, optional mit Anti-Rutsch-Profil
- Typischer Ableitwiderstand $R_{gp} = 10^6 - 10^7$ Ohm

Artikelnummer	Bezeichnung	VPE
134-13010-11	Mehrweg-Überschuh, Größe: S	5 Paar
134-14010-11	Mehrweg-Überschuh, Größe: L	5 Paar
134-16010-11	Mehrweg-Überschuh, Größe: XL	5 Paar

Laufsohle mit Anti-Rutsch-Profil

134-13020-11	Mehrweg-Überschuh, Größe: S	1 Paar
134-14020-11	Mehrweg-Überschuh, Größe: L	1 Paar
134-16020-11	Mehrweg-Überschuh, Größe: XL	1 Paar

Austauschbares Kontaktband für Mehrweg-Überschuhe

134-15010-11	Kontaktband für Mehrweg-Überschuh	100 Stück
--------------	-----------------------------------	-----------

S = 35-39 . L = 40-43 . XL = 44-48



Mehrweg-Überschuh mit Anti-Rutsch-Profil

NEU

Einweg-Überschuh

- Ableitfähige Einweg-Überschuhe für normale Straßenschuhe
- Material: Vliesstoff
- Farbe: blau
- Ableitfähiges Kontaktband
- Gummiband am Schuhabschluss
- Typischer Ableitwiderstand $R_{gp} = 10^5 - 10^7$ Ohm

Artikelnummer	Bezeichnung	VPE
134-16031-11	Einweg-Überschuh/Größe 35-44	100 Stück
134-16131-11	Einweg-Überschuh/Größe 45-50	100 Stück



Handschuhe Typ B1

- Fusselfrei
- Aus Polyester-Gewebe
- Elektrostatisch ableitfähig durch eingewebte Carbonfasern
- Farbe: weiß, graue Längsstreifen
- Länge: ca. 28 cm
- Größen: S, M, L, XL
- Verpackungseinheit: 10 Paar/Beutel



Artikelnummer	Bezeichnung
131-2 __ 11-39	Handschuhe Typ B1

S = 20 . M = 30 . L = 40 . XL = 50

Handschuhe Typ B2

- Fusselfrei
- Aus Polyester-Gewebe
- Mit Bündchen
- Elektrostatisch ableitfähig durch eingewebte Carbonfasern
- Farbe: weiß, graue Längsstreifen und Querstreifen
- Länge: ca. 25-27 cm
- Größen: S, M, L, XL
- Verpackungseinheit: 10 Paar/Beutel



Artikelnummer	Bezeichnung
131-2 __ 13-39	Handschuhe Typ B2 Handinnenseite mit rutschfesten PVC-Noppen

S = 20 . M = 30 . L = 40 . XL = 50

Handschuhe Typ C

- Elektrostatisch ableitfähig
- Fusselarmer Montagehandschuh
- Nahtlos gestrickt aus dünnem Nylon mit Kupfergarn
- Farbe: braun-melliert
- Ausgezeichnete Elastizität, sehr tragfreundlich und atmungsaktiv
- Länge: ca. 22 cm (inkl. Strickbündchen)
- Größen: S, M, L, XL, XXL
- Verpackungseinheit: 10 Paar/Beutel



Artikelnummer	Bezeichnung
131-4 __ 45-39	Handschuhe Typ C
131-4 __ 44-39	Handschuhe Typ C mit beschichteten Fingerkuppen
131-3 __ 45-39	Handschuhe Typ C mit beschichteter Innenhand

S = 20 . M = 30 . L = 40 . XL = 50 . XXL = 60

Bitte in Freifeld Kennzahl für Handschuhgröße eintragen
 Beispiel: Artikelnummer 131-2 **20** 11-39 für Handschuhgröße S

Einweghandschuhe Nitril

- Puderfrei
- Einsetzbar für Reinraum bis ISO 4
- Beidseitig tragbar
- Texturierte Fingerkuppen
- Länge: ca. 30 cm
- Größen: S, M, L, XL, XXL
- Verpackungseinheit: 1000 Stück/Beutel



Artikelnummer	Bezeichnung
131-5 __ 10-38	Einweghandschuh Nitril

S = 20 . M = 30 . L = 40 . XL = 50 . XXL = 60

Einweghandschuhe Nitril Farbe blau

- Puderfrei
- Einsetzbar für Reinraum bis ISO 5
- Beidseitig tragbar
- Texturierte Fingerkuppen
- Länge: ca. 30 cm
- Größen: S, M, L, XL, XXL
- Verpackungseinheit: 1000 Stück/Beutel



Artikelnummer	Bezeichnung
131-5 __ 31-38	Einweghandschuh Nitril, Farbe blau

S = 20 . M = 30 . L = 40 . XL = 50 . XXL = 60

Fingerlinge Latex

- Ableitfähige Fingerlinge aus Latex
- Puderfrei
- Gerollte Ausführung
- Einsetzbar für Reinraum bis ISO 6
- Farbe: schwarz
- Länge: ca. 65 mm
- Größen: S, M, L, XL
- Verpackungseinheit: 1.440 Stück



Artikelnummer	Bezeichnung
131-9 __ 20-57	Latex-Fingerlinge

S = 20 . M = 30 . L = 40 . XL = 50

Bitte in Freifeld Kennzahl für Handschuhgröße eintragen
Beispiel: Artikelnummer 131-5 **20** 10-39 für Handschuhgröße S

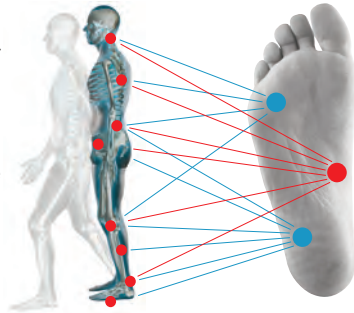
Berufsschuhe und Sicherheitsschuhe für die EPA

Der ESD-gerechte Schuh



Der Fuß ist die Basis Ihres Körpers,

gerade deshalb ist die Auswahl der richtigen Schuhe am Arbeitsplatz von großer Bedeutung. Mit den geeigneten Schuhen schonen sie den kompletten Körper und haben direkten Einfluss auf das gesamte Wohlbefinden.



Info

Schuhe für ESD-Anwendungen müssen einen Ableitwiderstand unter 1×10^8 Ohm haben. Im System mit dem vorhandenen Bodenbelag dürfen keine Aufladungen $>100V$ entstehen. Alle Schuhe sind mit dem ESD-Schutzsymbol entsprechend gekennzeichnet.

Produktmerkmale

Zertifizierung und Prüfung



alle mit Zertifizierung nach Richtlinien der europ. Gemeinschaften (Communautés Européennes)



alle Berufsschuhe ESD gerecht nach IEC DIN EN 61340



alle Berufsschuhe nach EN ISO 20347:2012 (oder vorangegangene)

Eigenschaften



Diese Schuhe sind waschbar mit der vorgegebenen Temperatur



Schuhe mit Aluminiumkappe



Schuhe mit Stahlkappe



Schuhe mit Kunststoffkappe



Diese Schuhe sind besonders atmungsaktiv



Diese Schuhe sind geeignet für eine orthopädische Einlegesohle zur Unterstützung oder Korrektur des Fußes



Schuhe mit auswechselbarer Einlegesohle

Sicherheit



DIN EN 20345:2011 Sicherheitsschuhe: geschlossener Fersenbereich, energieaufnahme im Fersenbereich



DIN EN 20345:2011 Sicherheitsschuhe: Wasserdurchtritt und Wasseraufnahme zusätzlich zu S1



DIN EN 20345:2011 Sicherheitsschuhe: Durchtrittssicherheit und profilierte Laufsohle zusätzlich zu S2



mit Ziffer = Nummer der als Ersatz lieferbaren passenden Fußbetten, siehe Seite 104.



Gummizug im Ristbereich



Verstellbarer und klappbarer Fersenriemen

Berufsschuhe - Damen- / Herrenclogs

Damen- und Herrenclog



Artikelnummer

Größe 35-48

121-37310-13

121-37312-13

121-37315-13

121-37313-13

Farbe

weiß

weiß/blau

schwarz/braun

weiß/rot

- Verstellbarer und klappbarer Fersenriemen
- Glattleder
- Rutschhemmende Laufsohle
- geruchs- und bakterienhemmend



Damen- und Herrenclog



Artikelnummer

Größe 35-48

121-37345-13

121-37341-13

121-37342-13

121-37343-13

Farbe

weiß

schwarz/blau

schwarz/rot

schwarz/gelb

- Verstellbarer Fersenriemen
- A-micro mit atmungsaktivem Textil
- Rutschhemmende Laufsohle
- Geruchs- und bakterienhemmend



Damen- und Herrenclog



Artikelnummer

Größe 35-48

121-37361-13

121-37365-13

121-37362-13

121-37363-13

Farbe

schwarz

grau/schwarz

grau/blau

grau/rot

- Verstellbarer Fersenriemen
- A-micro
- Rutschhemmende Laufsohle
- Geruchs- und bakterienhemmend



Damen- und Herrenclog



Artikelnummer

Größe 35-48

121-37621-13

121-37622-13

121-37623-13

Farbe

Lack schwarz

weiß/blau

weiß/rot

- Verstellbarer Fersenriemen
- Glattleder
- Rutschhemmende Laufsohle
- Geruchs- und bakterienhemmend



Damen- und Herrenclog

Artikelnummer

Größe 36-47

121-70119-13

121-70111-13

Farbe

schwarz

weiß

- Fersenriemen feststehend, verstellbar
- Deckfleck Mikrofaser
- Verstellbarer Ristbereich
- TPU-Zwischensohle
- Extrem rutschhemmende Laufsohle



Damen- und Herrenclog

Artikelnummer

Größe 34-48

121-04045-13

121-04050-13

Farbe

marine

weiß

- Fersenriemen feststehend mit verstellbarem Verschluss
- Verstellbarer Ristriemen
- Schnallenverschlüsse
- Futterlos
- Rutschhemmende Gummi-Sohle mit Korkfußbett



mit Ziffer = Nummer der als Ersatz lieferbaren passenden Fußbetten, siehe Seite 104.

Damenclog in XXL-Breite



Artikelnummer

Größe 36-42

121-36913-13

121-36903-13

Farbe

schwarz

weiß



XXL-Breite Größe 36-43

121-36813-13

schwarz

121-36803-13

weiß

- Verstellbarer und klappbarer Fersenriemen
- Glattleder
- Rutschhemmende Laufsohle
- Geruchs- und bakterienhemmend
- Ristbereich mit Gummizug

Damenclog



Artikelnummer

Größe 36-42

121-37530-13

121-37520-13

Farbe

schwarz

weiß



- Verstellbarer und klappbarer Fersenriemen
- Mikrofaser, perforiert
- Rutschhemmende Laufsohle
- Geruchs- und bakterienhemmend
- Deckfleck Mikrofaser

Berufsschuhe - Damen- / Herrensandalen

Damen- und Herrensandale

Artikelnummer

Größe 34-48

121-04085-13

121-04080-13

Farbe

schwarz

weiß



- 2 verstellbare Ristriemen
- Klettverschluss
- Metallfrei
- Glattleder
- Rutschhemmende Gummi-Sohle mit Korkfußbett

Damen- und Herrenclog

Artikelnummer

Größe 35-47

121-05310-13

121-05300-13

Farbe

schwarz

weiß



- Verstellbarer und klappbarer Fersenriemen
- Glattleder, perforiert
- Rutschhemmende Gummi-Sohle
- Geruchs- und bakterienhemmend

Damenclog

Artikelnummer

Größe 36-42

121-05009-13

121-05008-13

Farbe

schwarz

weiß



- Verstellbarer und klappbarer Fersenriemen
- Glattleder, perforiert
- Deckfleck Leder
- Rutschhemmende PU-Sohle
- Geruchs- und bakterienhemmend

Damen- und Herrenclog

Artikelnummer

Größe 35-47

121-05250-13

121-05200-13

Farbe

marine

weiß



- Verstellbarer und klappbarer Fersenriemen
- Glattleder
- Rutschhemmende Gummi-Sohle
- Geruchs- und bakterienhemmend



Korkfußbett:

- Zehengreifer
- Hautfreundlich
- Feuchtigkeitsabsorbierend
- Dämpfungsaktiv
- ESD gerecht nach DIN EN 61340

Berufsschuhe - Spezialschuhe - autoklavierbare Clogs

Damen- und Herrenclog

Doppelgrößen*
35/36, 37/38, 39/40, 41/42,
43/44, 45/46

*Bitte geben sie bei ihrer
Bestellung immer die fettgedruckte
Größe an!

Artikelnummer	Farbe
121-39600-13	weiß
121-39610-13	blau
121-39630-13	orange
121-39620-13	grün

- Autoklavierbares, sterilisierbares Spezialmaterial
- ESD gerecht nach DIN EN 61340
- Autoklavierbar bei 121°
(Verfahrenstechnik beachten)
- Klappbare Fersenriemen
- Bequeme Passform



Berufsschuhe - Damen- / Herrenschnürschuh und Slipper

Damen- / Herrenschnürschuh



Artikelnummer	Farbe
121-31138-13	schwarz
121-31133-13	weiß

- Spezialfutter feuchtigkeitsabsorbierend, antibakteriell
- Reflektorstreifen
- Glattleder
- Rutschhemmende PU-Laufsohle



12

Herrenschnürschuh



Artikelnummer	Farbe
121-35710-13	schwarz
121-35700-13	weiß

- 2 auswechselbare Reflexor Fußbetten
- Glattleder
- Geruchs- und bakterienhemmend
- Rutschhemmende PU-Sohle



5

6

Herrenslipper



Artikelnummer	Farbe
121-32710-13	schwarz
121-32700-13	weiß

- Glattleder
- Geruchs- und bakterienhemmend
- Rutschhemmende PU-Laufsohle



1

Damen- / Herrenslipper



Artikelnummer	Farbe
121-31137-13	schwarz
121-31132-13	weiß

- Gummizug im Ristbereich
- Glattleder
- Rutschhemmende PU-Sohle
- Geruchs- und bakterienhemmend



12



mit Ziffer = Nummer der als Ersatz lieferbaren passenden Fußbetten, siehe Seite 104.

Berufs- / Sicherheitsschuhe - Damen / Herren

Damen- / Herrenschnürschuh



Artikelnummer **Farbe**
Größe 35-48 **ohne Stahlkappe**
121-36728-13 schwarz
121-36729-13 weiß

NEU



Größe 35-48 **mit Stahlkappe**
121-31628-13 schwarz
121-31629-13 weiß

- Atmungsaktives Textil
- Rutschhemmende TPU-Laufsohle
- Wasserabweisend
- Atmungsaktives Innenfutter mit Silver Point

Damen- / Herrenschnürschuh



Artikelnummer **Farbe**
Größe 35-48 **ohne Stahlkappe**
121-36773-13 blau

NEU



Größe 35-48 **mit Stahlkappe**
121-31773-13 blau

- Gestricktes Textil
- Rutschhemmende TPU-Laufsohle
- Sanitized behandelt
- Atmungsaktives Innenfutter mit Silberionen

Damen- / Herrenschnürschuh



Artikelnummer **Farbe**
Größe 35-48 **ohne Stahlkappe** **7**
121-36731-13 schwarz



Größe 35-48 **mit Stahlkappe**
121-31731-13 schwarz

- Glattleder, perforiert
- Feuchtigkeitsabsorbierendes Spezialinnenfutter
- Rutschhemmende Laufsohle
- Geruchs- und bakterienhemmend
- Reflektorstreifen

Damen- / Herrenschnürschuh



Artikelnummer **Farbe**
Größe 35-48 **ohne Stahlkappe** **7**
121-36761-13 schwarz
121-36760-13 weiß
121-36763-13 marine
121-36762-13 blau



Größe 35-48 **mit Stahlkappe**
121-31761-13 schwarz
121-31760-13 weiß
121-31763-13 marine
121-31762-13 blau
121-31765-13 schwarz uni

- Funktionsleder in Wabendesign
- Feuchtigkeitsabsorbierendes Spezialinnenfutter
- Rutschhemmende Laufsohle
- Geruchs- und bakterienhemmend
- Wasserabweisend und kratzfest

Damenschnürschuh



Artikelnummer **Farbe**
Größe 35-43 **ohne Stahlkappe**
121-36766-13 weiß

NEU



Größe 35-43 **mit Stahlkappe**
121-31766-13 weiß

- Mikrofaser
- Inkl. wechselbaren Senkel in weiß
- Rutschhemmende TPU-Laufsohle
- Sanitized behandelt
- Atmungsaktives Innenfutter mit Silberionen

Damen- / Herren-Sicherheitsschuh



Artikelnummer **Farbe**
Größe 36-47
121-01272-13 schwarz
121-31366-13 anthrazit



- Velours- /Glattleder Kombination
- PU-Zwischensohle
- Geruchs- und bakterienhemmend
- Anti slip contact Laufsohle

Damen- / Herren-Sicherheitsschuh



Artikelnummer **Farbe**
Größe 36-47
121-01275-13 schwarz
121-31378-13 anthrazit



9

- Velours- /Glattleder Kombination
- PU-Zwischensohle
- Geruchs- und bakterienhemmend
- Anti slip contact Laufsohle
- Klettverschluss

Damen- / Herren-Sicherheitsschuh



Artikelnummer **Farbe**
Größe 35-48 **mit Stahlkappe**
121-31853-13 schwarz
121-31874-13 schwarz



13

- Glattleder
- Rutschhemmende Laufsohle
- Metallfreie Durchtrittsicherheit
- Atmungsaktives Innenfutter
- Reflektorstreifen

Damen- / Herren-Sicherheitsschuh



Artikelnummer **Farbe**
Größe 36-50
121-32136-13 schwarz
121-32131-13 weiß



14

- Mikrofaser
- Rutschhemmende PU-Laufsohle
- Geruchs- und bakterienhemmend
- Feuchtigkeitsabsorbierendes Spezialinnenfutter

Damen- / Herren-Sicherheitsschuh



Artikelnummer **Farbe**
Größe 36-48
121-34571-13 schwarz/blau
121-34572-13 schwarz/gelb



15

- Velours mit atmungsaktivem Textil
- Rutschhemmende TPU-Laufsohle
- Atmungsaktives Innenfutter
- Reflektorstreifen
- Kratzfeste Beschichtung im Zehen- und Fersenbereich

Damen- / Herren-Sicherheitsschuh



Artikelnummer **Farbe**
Größe 35-48
121-31035-13 schwarz
121-31030-13 weiß



16

- Glattleder
- Rutschhemmende PU-Laufsohle
- Geruchs- und bakterienhemmend
- Fersenriemen verstellbar
- Ristbereich mit Gummizug

Damen- / Herren-Sicherheitsschuh



Artikelnummer **Farbe**
Größe 36-48
121-34581-13 schwarz/blau



15

- Velours
- Rutschhemmende TPU-Laufsohle
- Geruchs- und bakterienhemmend
- Feuchtigkeitsabsorbierendes Spezialinnenfutter

Damen- / Herren-Sicherheitsschuh



Artikelnummer **Farbe**
Größe 35-48
121-31037-13 schwarz
121-31032-13 weiß



13

- Glattleder
- Rutschhemmende PU-Laufsohle
- Geruchs- und bakterienhemmend
- Feuchtigkeitsabsorbierendes Innenfutter
- Ristbereich mit Gummizug

Damen- / Herren-Sicherheitsschuh



Artikelnummer **Farbe**
Größe 36-48
121-34541-13 schwarz/blau



15

- Velours mit atmungsaktivem Textil
- Rutschhemmende TPU-Laufsohle
- Geruchs- und bakterienhemmend
- Feuchtigkeitsabsorbierendes Spezialinnenfutter

Berufsschuhe - Business - Herrens Schuh

Herrenschuh

Artikelnummer

Größe 40-47

121-32430-13

121-32450-13

Farbe

schwarz

schwarz



- Glattleder
- Mikrofaser Innenfutter
- Lederdecksohle
- TPU-Laufsohle
- Geruchs- und bakterienhemmend

Herren-Sicherheitsschuh



Artikelnummer

Größe 36-48

121-33230-13

121-33240-13

Farbe

schwarz

schwarz



- Glattleder
- Mikrofaser Innenfutter
- Ristbereich mit Schnürung
- Geruchs- und bakterienhemmend

Berufsschuhe - Managerschuhe

Herren-Managerschuh

Artikelnummer

Größe 39-46

121-03130-13

121-03110-13

121-03120-13

121-03121-13

Farbe

schwarz

schwarz

schwarz

braun



- Obermaterial Kalbsleder
- Innenfutter Kalbsleder
- Lederlaufsohle mit ESD-gerechten Einsätzen nach DIN EN 61340
- Geruchs- und bakterienhemmend

Damen-Managerschuh

Artikelnummer

Größe 36-42

121-03980-13

121-03990-13

121-03940-13

Farbe

schwarz

schwarz

schwarz



- Glattleder
- Mikrofaser Innenfutter
- Absatz 60 mm
- Geruchs- und bakterienhemmend

Auswechselbare Einlegesohlen

Die Nummer die Sie bei der Schuh-Abbildung in den orange-farbenen Kreisen sehen, entspricht der Nummer des als Ersatz lieferbaren dazu passenden Fußbettes, siehe unten.

Comfort Fußbett

verschiedene Ausführungen

Artikelnummer

121-03551-13

Größe

35-47



acc - air clima comfort Fußbett

verschiedene Ausführungen

Artikelnummer

121-03575-13

121-03576-13

121-03553-13

121-03574-13

121-03573-13

121-03559-13

121-03557-13

121-03580-13

121-03577-13

121-03556-13

121-03578-13

Größe

35-48

35-48

36-47

35-48

35-48

35-48

35-48

36-52

35-48

35-48

36-48



Textil Einlegesohle

verschiedene Ausführungen

Artikelnummer

121-35122-13

Größe

35-48



Reflexor Massage Fußbett

verschiedene Ausführungen

Artikelnummer

121-03565-13

121-03568-13

121-03572-13

121-03566-13

121-03570-13

Größe

36-42

36-42

36-43

40-46

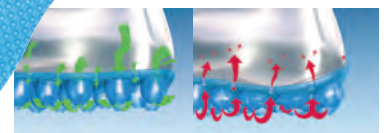
40-46



mit Ziffer = Nummer der als Ersatz lieferbaren passenden Fußbetten.

acc - air clima comfort Einlegesohle

- acc-Bettungssystem
- acc-Klimasystem
- acc-Dämpfungssystem



Dauerfersenbänder

Dauerzehenband Damen

- Für normale Straßenschuhe mit hohem Absatz
- 1 MOhm Sicherheitswiderstand

Artikelnummer

126-10320-11



Dauerzehenband Damen

- Für normale Straßenschuhe mit hohem Absatz
- **Klettverschluss**
- 1 MOhm Sicherheitswiderstand

Artikelnummer

126-10420-11



Dauerfersenband Herren / Damen

- Für normale Straßenschuhe mit flachem Absatz
- **Klettverschluss / verst. Clipverschluss**
- 1 MOhm Sicherheitswiderstand

Artikelnummer

Beschreibung

126-10120-10	Klettverschluss, schwarz/blau
126-10121-10	Klettverschluss, schwarz/blau/rot
126-10220-10	verstellbarer Clipverschluss, schwarz/blau
126-10221-10	verstellbarer Clipverschluss, schwarz/blau/rot



Clipverschluss



Klettverschluss

Dauerfersenband Herren / Damen

- Für normale Straßenschuhe mit flachem Absatz
- **Verstellbarer Clipverschluss**
- **Austauschbares Kontaktband**
- 1 MOhm Sicherheitswiderstand

Artikelnummer

Beschreibung

126-10320-10	Dauerfersenband
126-10611-10	Kontaktband 47cm / VPE 100 St.
126-10610-10	Kontaktband Stiefel 100cm / VPE 25 St.



Clipverschluss mit austauschbarem Kontaktband

Fersenbänder, Fersenbandhalter, ESD-Socken und Klebematten

Fersenbandhalter

- Kunststoffwandhalterung
- Für Einwegfersenbänder Art-Nr. 126-10550-10
- Lieferung ohne Inhalt

Artikelnummer	Abmessungen [L x B x H]
126-10551-10	315 x 55 x 200 mm



Einwegfersenband

- Für normale Straßenschuhe
- Leitfähiges Gewebematerial, selbstklebend
- Typischer Personenableitwiderstand $R_{gp} = 10^6$ Ohm

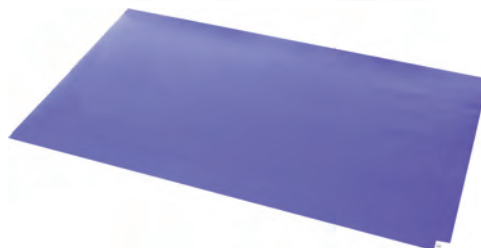
Artikelnummer	VPE
126-10550-10	100 Stück



Einweg-Klebmatte

- Zur Reinigung von Schuhen und Rollen
- 30 Lagen Polyethylen-Folie pro Matte
- Oberfläche aus druckempfindlichem Haftmaterial
- VPE: 4 Matten
- Farbe: weiß und blau

Artikelnummer	Abmessungen	Farbe	VPE
126-10650-39	660 x 1140 mm	weiß	4 Matten
126-10651-39	660 x 1140 mm	blau	4 Matten



ESD-Socken

- Perfekt sitzende, flexible ESD-Socken
- Leitfähige Fasern im Zehen- und Fersenbereich
- 90% Polyester, 7% Spandex, 3% Silberfäden
- Mit ESD Logo
- Farbe: weiß/grau

Artikelnummer	Größe
126-20036-10	S (36-38)
126-20039-10	M (39-40)
126-20041-10	L (41-42)
126-20043-10	XL (43-45)
126-20046-10	XXL (46-48)



ESD-Socken, durchgängig leitfähig

- Perfekt sitzende, flexible ESD-Socken
- Keine Naht im Zehenbereich
- Durchgehend leitfähige Fasern
- 60% Baumwolle, 37% Polyester, 3% Silberfäden
- Mit ESD Logo
- Farbe: schwarz

Artikelnummer	Größe
126-21036-10	S (36-38)
126-21039-10	M (39-40)
126-21041-10	L (41-42)
126-21043-10	XL (43-45)
126-21046-10	XXL (46-48)



Handgelenkbänder, Anschlusskabel, Service- & Werkzeug-Kit



Textilhandgelenkband

- Textilband
- Eingewebte, versilberte Kunststoff-Fasern
- Verstellbar, elastisch, antiallergisch

Artikelnummer	Anschlussart	Farbe
110-10331-10	3 mm Druckknopf	hellblau*
110-10332-10	3 mm Druckknopf	dunkelblau*
110-10731-11	7 mm Druckknopf	hellblau*
110-11031-11	10 mm Druckknopf	hellblau
110-11032-11	10 mm Druckknopf	dunkelblau

* entsprechen BGI 818 (ZH1/267)



Metallgliederband - Typ Speidel

- Außenseite mit isolierender Epoxidharzbeschichtung
- Verstellbar, hochelastisch, antiallergisch

Artikelnummer	Anschlussart	Farbe
110-20320-11	3 mm Druckknopf	schwarz
110-21020-11	10 mm Druckknopf	schwarz



Einweg-Handgelenkband

- Flexibles Handgelenkband aus Nylon zur vorübergehenden Personenerdung im Servicebereich ([Service Kit siehe Seite 108](#))
- Abmessung: 1,4 m Länge, 12 mm Breite
- Schwarzes Nylonband mit Befestigungsschleufe
- Metallclip zur Kontaktierung
- Selbstklebendes Kupfererdungsband zur Kontaktierung
- Personenableitwiderstand $R_{gp} = 10^6 - 10^7$ Ohm
- Zur Verwendung in Bereichen bis max. 250 V

Artikelnummer	VPE
110-30020-11	100 Stück



Abb. 3 / 10 mm Druckknopf

Spiralkabel

- Erdungskontaktanschluss Druckknopf Ø 10 mm
- 2 x 1 MOhm Sicherheitswiderstand
- Hochelastisch, 2,4 m oder 3,6 m lang

Artikelnummer	Anschlussart	Farbe
111-10320-10	3 / 10 mm	schwarz*
111-10321-10	3 / 10 mm	schwarz / 3,6m
111-10331-10	3 / 10 mm	hellblau*
111-10731-11	7 / 10 mm	hellblau*
111-11020-11	10 / 10 mm	schwarz
111-11031-11	10 / 10 mm	hellblau

* entsprechen BGI 818 (ZH1/267)



Abb. 3 mm Druckknopf /Bananenstecker

Spiralkabel

- Erdungskontaktanschluss Bananenstecker
- 1 MOhm Sicherheitswiderstand
- Hochelastisch, 2,4 m lang

Artikelnummer	Anschlussart	Farbe
111-20320-11	3 mm / Bananenstecker	schwarz
111-20331-11	3 mm / Bananenstecker	hellblau
111-20731-11	7 mm / Bananenstecker	hellblau
111-21020-11	10 mm / Bananenstecker	schwarz
111-21031-11	10 mm / Bananenstecker	hellblau



Minispiralkabel

- Erdungskontaktanschluss Druckknopf bzw. Bananenstecker
- 2 x 1 MOhm Sicherheitswiderstand
- Sehr leicht, hochelastisch

Artikelnummer	Anschlussart	Farbe
111-30320-11	3 / 10 mm Druckknopf	schwarz*
111-30920-11	3 mm Druckknopf/ Bananenstecker	schwarz

* entsprechen BGI 818 (ZH1/267)



Spiralkabel

- Erdungskontaktanschluss abgewinkelte 4 mm Buchse
- 1 MOhm Sicherheitswiderstand

Artikelnummer	Anschlussart	Farbe
111-40320-11	3 mm Druckknopf / Buchse 4 mm	schwarz



Service-Kit

- Strapazierfähiges elektrostatisch ableitendes Vinylmaterial $R_{gp} = 10^6 - 10^7$ Ohm
- Maße: 650 x 600 mm, kantenumsäumt, 2 Taschen
- Transporttasche mit Druckknöpfen
- Komplette Ausrüstung besteht aus:
Handgelenkband mit Spiralkabel, Erdungskabel mit 3 m Länge und großer Krokodilklemme.



Artikelnummer	Farbe
112-80070-10	rot
112-80071-10	schwarz/blau

Werkzeug-Kit

- Für den mobilen Einsatzbereich
- 9-teiliger Satz leitfähiger Werkzeuge in leitfähigem Kunstleder-Etui
- Lieferumfang:
Seitenschneider 130 mm, Spitzzange 130 mm,
2 Schlitz-Schraubendreher, 2 Kreuzschlitz-Schraubendreher,
Pinzette, 2 Torx®-Schraubendreher



Artikelnummer	Beschreibung
112-80072-10	Werkzeug-Kit

EPA-Absperr- und Zugangskontroll-Systeme

in Kooperation mit **wanzl**

siehe Seiten 82 - 84

